

Montageanleitung für Lüftungselemente für Ausstellfenster

Die neuen, variablen Lüftungselemente mit Wetter- und Insektenschutz gibt es in drei Breiten: ca. 73cm, 83cm und 100cm . Die Höhe beträgt ca. 75cm und kann einfach reduziert werden.

Für einen guten Sitz des Lüftungselements ist die Anpassung an die Breite und Höhe des Fensters wichtig. Die Breite sollte ca. 15cm größer gewählt werden als die Breite des Fensters, damit das Gewebe an der Öffnungsseite an der Fahrzeugwand anlegt. Die Höhe ist so zu wählen, dass möglichst dicht ober- und unterhalb des Fensters magnetische Flächen genutzt werden können.

Zum Set für ein Fenster gehören:



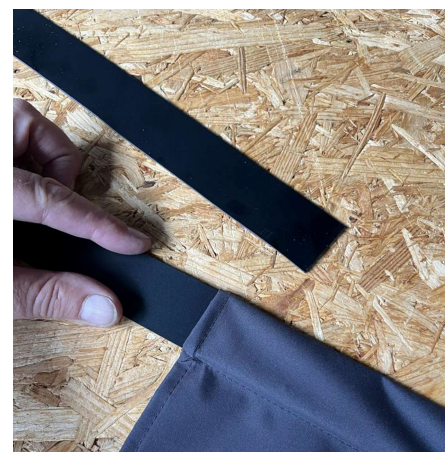
Textiler Vorhang, im oberen Bereich aus regendichtem **Stoff**, mit eingenähter Tasche für Magnetstreifen, angenähtes Insektenschutz-Gewebe, seitlich gesäumt, unten offen zur Anpassen der Höhe.

4-6 (in Abhängigkeit vor der Elementbreite)
Magnetstreifen, die oben in die Taschen eingeschoben und unten aufgelegt oder auch eingefasst werden.

Kunststoffnieten

Weißer **Markierstift**

Schritt 1: Magnetstreifen mit der grauen Seite zum Fahrzeug in die obere Tasche einschieben.





Schritt 2: Ausstellfenster öffnen und das Element oberhalb des Fensters am Fahrzeug befestigen. Die Kante an der Öffnungsseite des Fensters so ausrichten, dass sie möglichst dicht an das Fahrzeug anschließt.



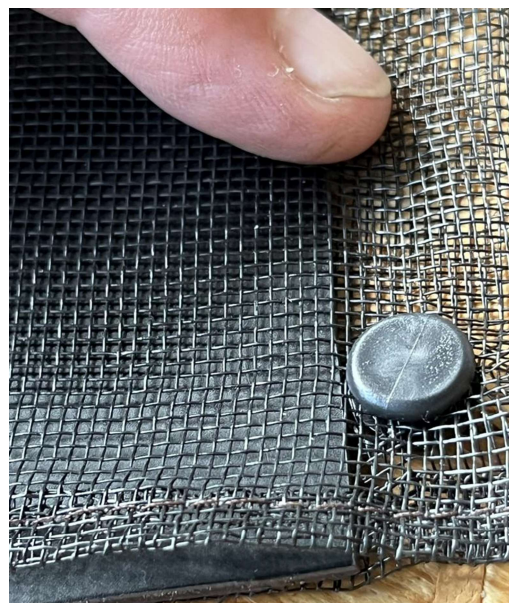
Schritt 3: Untere Kante des Elements in dieser Position mit den losen Magnetstreifen fixieren und unterseitig markieren.



Schritt 4: Die unteren Magnetstreifen können lose auf das Gewebe aufgelegt werden oder auch nochmal eingeschlagen werden. In diesem Fall den Gitterstoff 6 cm breiter abschneiden,



... ca. 1 cm oberhalb des Magnetstreifens z.B. mit dem Markierstift, eine Masche des Gewebes vorsichtig aufweiten, so dass eine Niete durchgesteckt und fest eingedrückt werden kann.



Die geteilten Magnetstreifen ermöglichen, dass das Element kompakt gefaltet und transportiert werden kann.

**Die Elemente sind
nicht für den
Gebrauch während
der Fahrt geeignet!**



HAUPTSTRAÙE 175
45219 ESSEN
0170-2464630
INFO@VARIVAN.DE
WWW.VARIVAN.DE